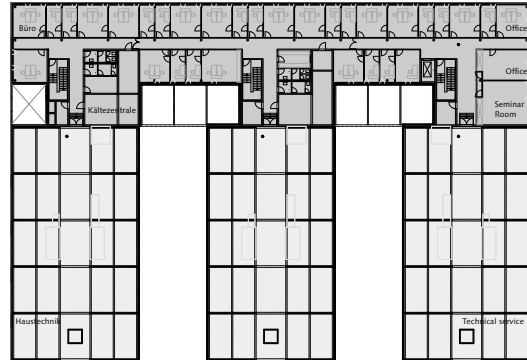


Grundriss EG / floor plan *ground floor*



Grundriss OG / floor plan *first floor*

» Klare Vorteile für Unternehmer.

Das Start-up-Gebäude bietet den Mietern eine Reihe von Vorteilen und unternehmerischen Spielraum, z.B.:

- **individuelle Raumgrößen und Raumhöhen**
Raumgrößen bis zu 50 m² und Raumhöhen bis 4,00 m, geeignet für Unterzüge und Querinstallationen (Flowboxes u.ä.); Büros zweigeschossig, Werkstätten/Labore ebenerdig
- **Labore/Reinräume**
individuelle, kostenoptimierte Ausstattung
- **Voraussetzungen für technisches Equipment**
optimale Be- und Entlüftungssysteme; zeitgemäße Klimatechnik und Lufttemperierung; Standardluftwechsel nach DIN für Laborräume; firmenspezifische Be- und Entfeuchtung
- **Medienanschlüsse**
ELT/Wasser/Abwasser; Prozesskühlwasser; Vorinstallation für Prozessabluft; Spezialgase und -flüssigkeiten (Installationskanäle); Vakuum, Spezialgase, deionisiertes Wasser als firmenspezifische Nachrüstung
- **neueste Kommunikations- und Sicherheitstechnik**
modernste Telekommunikationstechnik und leistungsfähige Netzwerktechnik
- **repräsentative Infrastruktur**
zentraler Eingangsbereich mit Empfang, Fahrstuhl, Cafeteria; zentrale Zugangsmöglichkeiten zu den Unternehmen; Seminarräume für Fach- und Kundengespräche
- **Progressive Mieten**
preisgünstiger Einstieg durch Staffelmieten für den gesamten Mietzeitraum, Durchschnittsmiete ca. 7 €/m² für Labore und Büros
- **Entfernungen**
ca. 45 m zum Zentrum für Mikrotechnologien der TU Chemnitz, ca. 30 m zum Fraunhofer-Institut für Zuverlässigkeit und Mikrointegration, Institutsteil Chemnitz

» Clear Advantages.

The start-up building provides tenants with a number of advantages and flexibility, for example:

- **Individual room sizes and ceiling heights**
Rooms measuring up to 50 m² and ceiling heights of 4.00 m suitable for beams and transverse installations (flow boxes etc), offices on two floors, workshops and laboratories on a single floor
- **Laboratories/clean rooms**
Individual, cost-effective equipment
- **Conditions for technical equipment**
Excellent ventilation and extraction systems; modern air conditioning and air temperature regulation; standard air renewal according to DIN standards for laboratories; specific company ventilation and extraction systems
- **Media connections**
Electricity / water / sewage; process cooling water; fittings for process exhaust air; special gases and liquids (installed ducts); vacuum, special gas or deionised water can be fitted later to meet specific company needs
- **Latest communications and safety features**
Latest telecommunications technology and powerful network facilities
- **Representative infrastructure**
Central entrance with a reception area, lift, cafeteria; central access to the companies; seminar rooms for specialist discussions or talks with customers
- **Progressive rents**
Low-cost entry as a result of staggered rents for the complete rental period, average rent approx. € 7/m² for laboratories and offices
- **Distances**
Approx. 45 metres from the Center for Microtechnologies at Chemnitz University of Technology, Approx. 30 metres from the Fraunhofer Institute for Reliability and Microintegration in Chemnitz